



Newsletter #5

Chers Associés,

Inutile de vous rappeler à quel point l'offre Relais d'Entreprises apparait de plus en plus comme une réponse pertinente aux enjeux de rééquilibrage des territoires. Les nombreux échanges opérés lors du salon des Maires de France ou dans le cadre de nos approches directes, me rendent confiant dans notre capacité à valoriser notre expertise d'étude.

Cependant et bien que la vente de prestations d'étude de dimensionnement soit stratégique à court terme pour financer notre développement, nous savons que le projet Relais d'Entreprises repose avant tout sur le déploiement et la fidélisation des affiliés au réseau.

Timide avec une petite dizaine de tiers lieux aux couleurs Relais d'Entreprises, notre récente intervention pour le compte du Pays de Vichy Auvergne et la capitalisation autour du premier tiers lieu de Corse devraient renforcer notre position de premier réseau national.

En effet, le Pays Vichy Auvergne a confirmé la pertinence de retenir Relais d'Entreprises pour structurer le réseau des 11 tiers lieux qui ouvriront d'ici fin 2016 et courant 2017. De même, plusieurs municipalités ont voté l'accompagnement de Relais d'Entreprises pour la structuration du réseau U Spaziu / Relais d'Entreprises.

Aussi et après avoir renforcé le pôle étude avec l'intégration d'outil SIG et de compétences, notre priorité pour les mois à venir sera de muscler la relation avec les affiliés.

Sujet que nous aborderons au même titre que les autres leviers de développement lors d'un séminaire à programmer fin Aout.

D'ici là, je vous souhaite un bel été.

Dominique

Juillet 2016

Dans cette Newsletter...

- Les dernières actualités commerciales
- Les affiliés
- Les actions de communication
- La production

Actualités commerciales

De nouvelles études !



Le Salon des Maires de France et des Collectivités locales : encore de nouvelles perspectives !

Le salon des maires de France et des collectivités auquel nous avons participé du 31 mai au 2 juin nous a permis de générer de nouveaux contacts et notamment dans les Dom-Tom!

Par ailleurs, nous avons été contacté par la Caisse des Dépôts et Consignations qui pourrait soutenir le développement de Relais d'Entreprises par notamment une entrée au capital.

Par ailleurs, la SNCF nous a également sollicité sur une réflexion autour de l'avenir de ses gares. Deviennent-elles des tiers-lieux demain ?

Lancement de l'étude sur Saint Gaudens !

L'étude sur Saint Gaudens a débuté le 6 juin et l'enquête est fin prête et déjà en ligne. La Maison de l'Avenir est une association à l'initiative de la demande de l'étude dont le projet s'inscrit dans la dynamique du nouveau contrat de ville de Saint Gaudens.

Il a pour but de mettre en place un tiers-lieu offrant à chacun des espaces, services, matériels, et réseaux permettant une évolution professionnelle et personnelle, individuelle et collective...

Mais quels services intégrer dans ce tiers-lieu ? L'enquête nous le dira !

Et d'autres perspectives sont à concrétiser d'ici cet été...

En effet, nous sommes en contact avancé avec d'autres territoires comme la Vallée Argeles Gazost ou encore la Communauté de Communes Sologne des Etangs, la Corse, le Rethelois (Ardennes), le Bas Rhin, Luchon.

Nous espérons ainsi déclencher de nouvelles études pour un montant équivalent et coller ainsi à nos objectifs de l'année.

LES TIERS-LIEUX ?
GRANDE ENQUÊTE !
Nous avons besoin de votre avis.

LES TIERS-LIEUX ?
GRANDE ENQUÊTE !
Nous avons besoin de votre avis.

Entrepreneurs,
Vous travaillez à domicile dans un cadre pas toujours adapté et vous vous sentez un peu isolé ?
Besoin de calme, de concentration mais surtout de dissocier vie privée et vie professionnelle ?
Vous aimeriez une solution de proximité, à budget raisonné ?

Salariés,
Vous faites chaque jour de longs déplacements pour vous rendre sur votre lieu de travail ?
Vous êtes fatigué, stressé, frustré et cela a un impact négatif sur votre santé ?
Vous aimeriez pouvoir rompre ce rythme infernal au moins une journée par semaine ?

Participez à l'enquête sur www.maisondelavenir.eu

Contact : Genevieve BÉGIN-DAS
05.82.00.96.35 • contact@mda.org
Ne pas jeter sur la voie publique

Participez à l'enquête sur www.maisondelavenir.eu

Contact : Priscille BOURBONNEAU
Administrative
05.82.00.96.35 • contact@mda.org
Ne pas jeter sur la voie publique

Actualités Affiliés

Les affiliés du réseau



U SPAZIU, notre affilié Corse de la Commune de Prunelli Di Fium'orbu

Nous avons mis en place des modules de formation et U SPAZIU est le premier à en avoir bénéficié. Ainsi, Dominique Aumont a déjà réalisé un module de formation concernant la gestion de l'espace au mois de mars dernier, et Célia Boyer a également animé au mois d'avril un module de formation consacré à la communication.

Le Relais d'Entreprises de Grenade / Merville : prochain affilié au réseau !

Le projet de Relais d'Entreprises Save & Garonne avance. Ce dossier serait le premier traité avec notre partenaire COGEMIP. Afin de porter la construction, une société est en passe d'être créée. La SAS Relais d'Entreprises étudie l'entrée au capital à hauteur de 10 % de cette société de sorte à capitaliser sur l'immobilier de ses affiliés. La particularité de ce dossier repose sur le fait que nous aurons à gérer également un petit espace de 3 bureaux en cours de rénovation par la Mairie de Grenade. Une approche intéressante qui devrait intéresser d'autres collectivités. Un aperçu des plans ci-dessous :



Que deviennent les autres ?

Le taux de remplissage du **Bureau Samatanais** a augmenté et il vient d'embaucher une collaboratrice ! Elle twitte, like et partage nos contenus sur les réseaux sociaux, Célia est ravie !

L'espace des Crêtes Préardennaises se porte également plutôt bien, Dominique Valentin a animé plusieurs rencontres dans le but de créer un club d'entrepreneurs. Un petit aperçu ?



Le **Relais d'Entreprises du Volvestre** a actuellement un taux de remplissage important puisque seul 1 bureau individuel reste libre à l'étage ! Une douzaine de personnes emplissent les lieux d'ailleurs, Domi organise le 12 juillet prochain une petite soirée pour fêter l'été !



Actualités communication

Retombées & projets



La presse parle de nous !

Relais d'Entreprises a obtenu de nouveaux articles dans la presse durant ces trois derniers mois :

- ✓ La Lettre M (22 avril)
- ✓ La Dépêche du Midi (31 mai)
- ✓ Le Groupe Chronos (10 mai)
- ✓ La Petite république.com (12 juin)
- ✓ La Dépêche du Midi (21 juin)
- ✓ Le petit Journal (journal local de Carbonne)

Les salons passés et à venir !

Le salon des Maires de France et des Collectivités locales s'est déroulé au parc des expositions de Paris portes de Versailles du 31 mai au 2 juin dernier. Le bilan est positif puisque nous avons initié une vingtaine de contacts !

Et d'autres événements sont encore prévus en 2016 :

- ✓ Ruralitic : 14 & 15 septembre
- ✓ Congrès de l'AMRF (Association des maires ruraux de France) : 7 & 8 octobre
- ✓ 1,2,3 Climat : date encore à définir (entre le 7 et le 18 novembre)

Un dossier de presse fin prêt !

Célia, en charge de la communication et avec l'aide de Sarah, en stage depuis maintenant 3 mois, vient d'achever un dossier de presse qui sera notamment utile lors du prochain salon Ruralitic. Etat des lieux, témoignages, espaces affiliés au réseau, regards d'experts comme Bruno Marzloff, sociologue reconnu, ou encore revue de presse, n'hésitez pas à le demander !

Le mini-film d'animation est sorti le 1er juin !

Comme nous vous l'annoncions lors de la dernière Newsletter, Célia, en charge de la communication, a mis en place une équipe projet autour de la création d'un film d'animation d'une durée 1'30. Ce film est en ligne depuis le 1er juin sur Youtube et sur les réseaux sociaux.

Pour le visionner Cliquez-ici !

Participation aux Trophées de la Com'

Les Trophées de la Com. Sud-Ouest ont lieu tous les ans en alternance entre Toulouse et Bordeaux.

Place à la quatrième édition commune : les Trophées 2016 se dérouleront le 16 novembre 2016 à Bordeaux, au Théâtre Casino Barrière.

Destinée à valoriser les créations et les stratégies de communication conçues ou développées dans les deux régions, cette manifestation a été conçue par les deux associations pour inciter les entreprises à professionnaliser leur démarche et à considérer la communication comme un investissement stratégique pour leur développement. Nous allons présenter avec Waya Productions, le prestataire en charge de la production, le film d'animation en espérant être retenus lors de la sélection. La soirée des remises des Trophées aura lieu le 16 novembre au casino Barrière de Bordeaux !

Production

Pays de Vichy



L'étude Pays de Vichy touche à sa fin...!

Mercredi 22 juin dernier, Dominique Valentin s'est rendu à Vichy et a présenté l'étude à l'ensemble des élus. La restitution s'est très bien passée et d'après les premiers retours, la perspective d'affilier les 11 tiers-lieux identifiés au réseau Relais d'Entreprises est envisagée très sérieusement !

De plus, l'étude a fait du bruit et des territoires voisins seraient intéressés à ce que Relais d'Entreprises analyse également la possibilité d'implanter un réseau de tiers-lieux...Une aubaine !

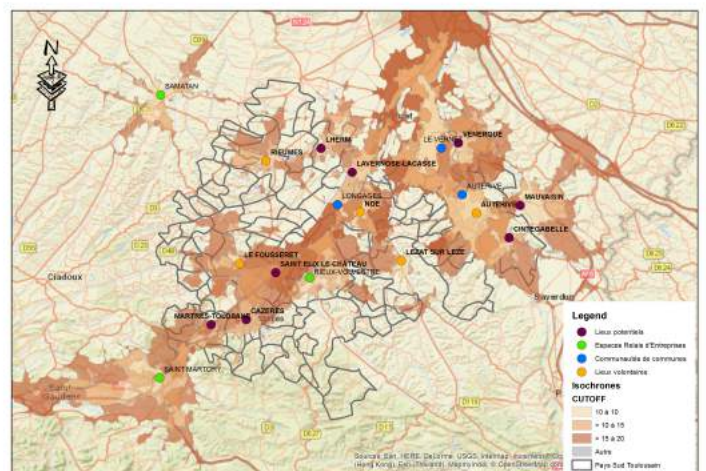
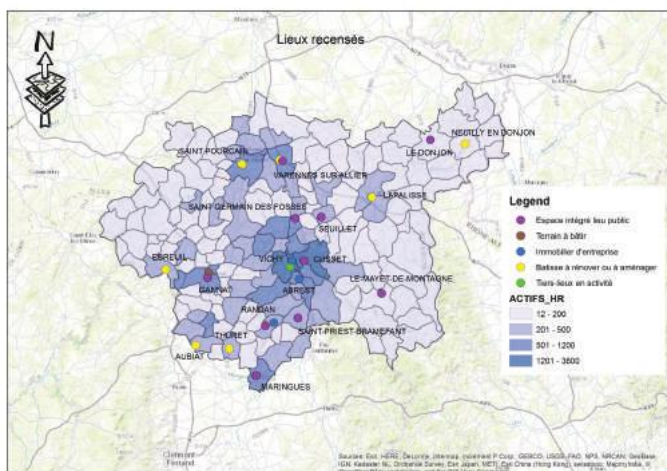
Vous pourrez constater ci-contre que Sarah, notre stagiaire, progresse bien dans la réalisation des différentes cartes ce qui a fortement contribué à une belle restitution !

Lancement de l'étude sur la Communauté d'Agglomération du Muretain en septembre !

La réunion de lancement s'est déroulée le 7 juin dernier et l'enquête auprès de la population sera mise en ligne en septembre afin de laisser passer les vacances estivales mais également la rentrée scolaire, un désir de l'Agglomération du Muretain qui souhaite mettre toutes les chances de son côté pour qu'un maximum de personnes puissent répondre ! C'est Florence Juan qui intervient sur cette étude dans le but d'initier une collaboration puisque cette spécialiste de l'économie sociale et solidaire (ESS) devrait rejoindre l'équipe prochainement !

L'étude Pays Sud Toulousain se poursuit..

Cette étude sur le territoire est toujours en cours et Bruno Cluset finalise le rapport avec l'identification des lieux qui devraient accueillir un Relais d'Entreprises. Vous trouverez ci-après une cartographie comprenant les lieux présents !



A bientôt !

Prochaine Newsletter : octobre 2016

