



# Relais d'Entreprises

Premier réseau de tiers-lieux pour télétravailleurs et entreprises agiles



## Newsletter #3

### Chers Associés,

C'est une année dense qui se termine avec un sentiment de satisfaction.

Satisfaction d'avoir tenu les objectifs que nous nous étions fixés que ce soit en matière de Chiffre d'Affaires, d'équilibre financier mais également en terme de structuration de l'activité avec l'intégration d'une nouvelle collaboratrice et la montée en compétence de l'équipe en place.

Comme vous le découvrirez dans ce document, la notoriété de Relais d'Entreprises ne cesse de croître sur un marché des Tiers Lieux qui progressivement s'affirme, se segmente et de fait devient plus captif malgré l'émergence de quelques acteurs qui cependant ne sont pas en concurrence frontale.

Plus que jamais, les enjeux de rééquilibrage des territoires, de qualité de vie et assurément de réduction des émissions de CO2 font apparaître Relais d'Entreprises comme une solution innovante et finalement relativement facile à mettre en place par des EPCI qui malgré la réduction budgétaire trouvent toujours un dispositif pour financer la phase d'étude.

Bien qu'il nous faille encore nous « muscler » sur de nombreux sujets et notamment en terme d'analyse fine des territoires (cartographie SIG...) réalisée lors des études amont, l'affiliation et la fidélisation des espaces Relais d'Entreprises seront le challenge de l'année 2016.

Pour être légitime, il nous faut en effet accélérer le déploiement de notre réseau et à ce titre les négociations avec des enseignes désireuses de reconverter un immobilier vacant et notamment la BPOC sont en cours et je ne manquerai pas de vous associer en seconde partie des discussions.

Regrettant ne pas avoir pu vous réunir physiquement et conscient que vos emplois du temps ne vous permettent pas d'être plus présents à nos côtés, je vous remercie de votre confiance et vous souhaite d'excellentes fêtes de fin d'année.

Respectueusement,

Dominique VALENTIN

## Décembre 2015

### Dans cette Newsletter...

- ✓ Les dernières actualités commerciales
- ✓ Les actions de communication
- ✓ La structuration
- ✓ Les perspectives 2016



## Actualités Commerciales

### Un Relais d'Entreprises à Prunelli Di Fium'orbo !

Suite à notre présence sur le salon Ruralitic en Août dernier, le maire de la commune de Prunelli a pris contact avec Relais d'Entreprises ! L'objectif : lancer une étude de faisabilité quant à l'intérêt d'implanter un tiers-lieu sur la commune. Résultat, après la phase de diagnostic du territoire, le tiers-lieu «U Spaziu» a ouvert ses portes et compte parmi nos nouveaux affiliés !

**Retrouvez les photos ici !**

### Le Bureau Samatanais : une volonté de partager l'aventure Relais d'Entreprises !

Le Bureau Samatanais est une société privée implantée dans le Gers au coeur de Samatan. Cédric Danflous, propriétaire et gestionnaire du lieu a identifié Relais d'Entreprises dans la presse : « Lorsque j'ai lu l'article j'ai tout de suite compris que ce que nous souhaitions mettre en place dans notre lieu existait déjà et que Relais d'Entreprises nous offrait l'opportunité de nous insérer dans un réseau national avec la possibilité de garder une identité locale à laquelle nous tenons beaucoup. »

L'adhésion de Bureau Samatanais au réseau Relais d'Entreprises illustre des valeurs partagées : le soutien à l'entrepreneuriat et la réduction des mobilités inutiles et polluantes sont des priorités permettant aux villes périurbaines d'exister face aux métropoles. Un même combat visant à favoriser le rééquilibrage des territoires et à impulser une dynamique locale.

L'expérience de Domi en matière de gestion de tiers-lieu est un atout incontestable pour la relation avec les affiliés.

### Un espace Relais d'Entreprises au sein de la communauté de communes du Canton de Saint Martory !

Ce sont deux bureaux individuels ainsi qu'un espace multiposte qui seront ouverts aux habitants du canton courant janvier 2016 ! Situés au premier étage des bureaux de la communauté de communes, l'espace a été entièrement rénové aux couleurs de Relais d'Entreprises! Des photos seront prochainement disponibles sur notre site internet !

### Le Pays Sud Toulousain souhaite également apporter une réponse aux actifs de ses territoires !

L'étude de faisabilité de tiers-lieux que souhaite réaliser le Pays du Sud Toulousain s'inscrit dans le cadre de la démarche de Plan Climat Energie Territorial (PCET) et Territoire à Energie Positive pour la Croissance Verte (TEPcv). Situé à mi chemin entre Toulouse et Saint Gaudens, le Pays du Sud Toulousain reconnu Pôle d'Equilibre Territorial et Rural (PETR) regroupe 7 intercommunalités et 99 communes.

Afin de répondre aux enjeux de mobilité d'une population active se rendant principalement vers Toulouse et dans une moindre mesure vers Saint Gaudens, le PETR, souhaite que l'étude puisse analyser le territoire et identifier les offres existantes et les projets en cours. À travers une analyse de la demande, mais également de la dynamique entrepreneuriale de ce bassin de vie de plus de 90 000 Habitants, l'étude devra permettre aux futurs maîtres d'ouvrage de décider en connaissance de cause du dimensionnement de la faisabilité d'implantation d'un tiers lieu. Nous avons espoir d'être retenus !

Et deux autres appels d'offre sont identifiés : le Pays de Vichy et le Pays de Grésivaudan.



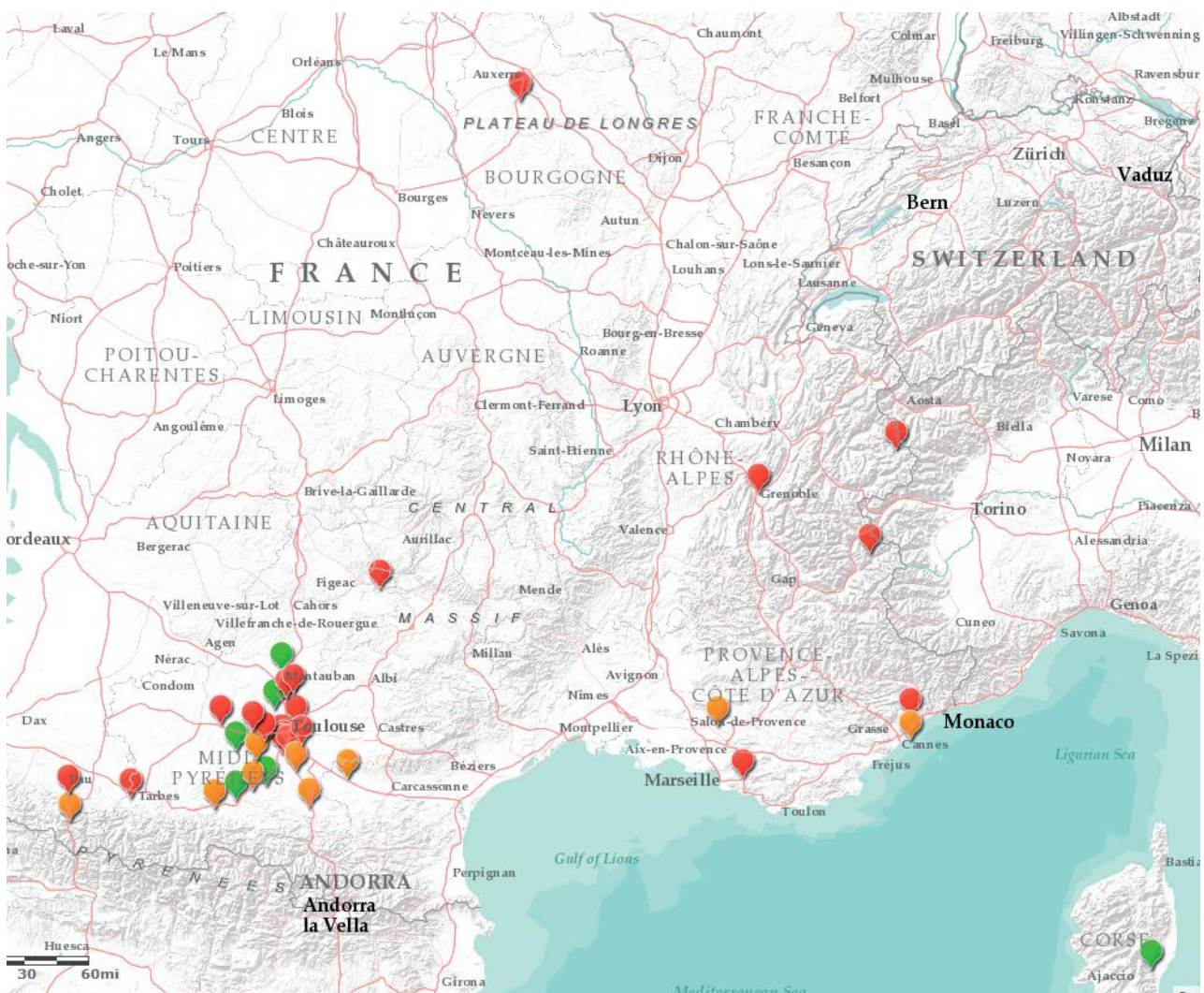
# Actualités Commerciales

## De nouveaux contacts commerciaux

Relais d'Entreprises ne cesse d'initier de nouveaux contacts. Ils sont pour la plupart répertoriés sur la carte ci-dessous avec une concentration en région Midi-Pyrénées:

## Légende

- Premier contact
- Offre remise
- Étude en cours
- En service





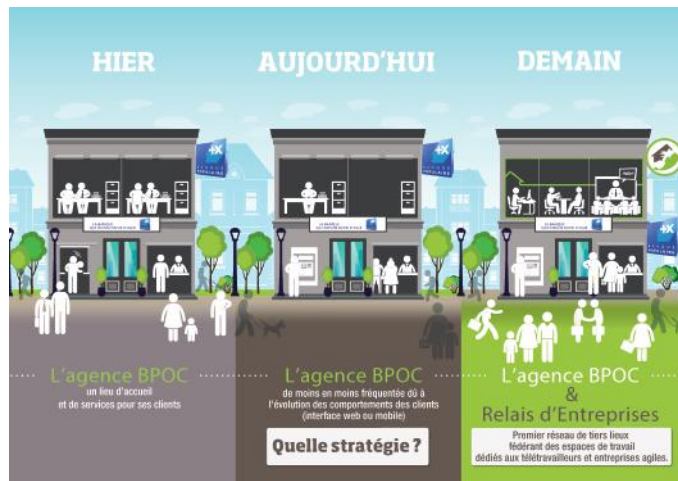
## Actualités Commerciales

### Banque Populaire Occitane



Dans la Newsletter #2, nous vous apprenions un rapprochement avec le réseau des Agences Occitanes de la Banque Populaire qui a exprimé un besoin d'optimiser son immobilier disponible.

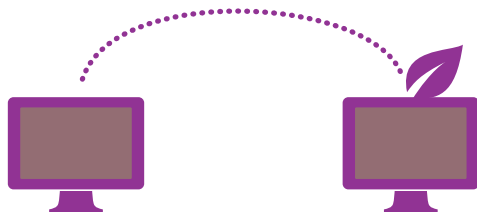
Nous sommes entrés en phase de négociation avec le service innovation afin de réfléchir à ce que pourraient devenir les agences. Et voici un petit aperçu de ce que nous leur avons proposé :



### Bureau Vallée



Après 2 missions confiées en 2015, un bilan est prévu début 2016 afin d'étudier une prolongation de la collaboration



## Actualité Communication

### La presse parle de nous !

Relais d'Entreprises a obtenu de nombreux articles dans la presse ces derniers mois. Suite au salon Ruralitic auquel nous avons participé en Août dernier, les retombées presse ne se sont pas faites attendre :

- ✓ Midi Pyrénées Info, le magazine de la Région
- ✓ La Dépêche du Midi
- ✓ Midi Libre Aveyron

Dernièrement, Relais d'Entreprises a reçu l'un des cinq Trophées du Développement Durable. Cette récompense, dont nous sommes très fiers, nous a également permis d'avoir une forte visibilité dans la presse :

- ✓ La Lettre M
- ✓ La Dépêche du Midi
- ✓ Touléco Green
- ✓ Le Journal du Gers
- ✓ Le magazine du Groupe La Poste

Sans oublier un chèque de 5000€...!

### La radio...

Dominique Valentin est passé à l'antenne sur diverses Radios récemment à savoir Radio Présence et France Bleue. Vous souhaitez retrouver son intervention ?

**Cliquez ici !**

### Et la TV ?

À l'occasion de la Conférence de l'ONU sur le climat qui s'est tenue à Paris du 30 novembre au 11 décembre 2015, Relais d'Entreprises a participé à un événement appelé Place to B Toulouse sur lequel Célia Boyer, en charge de la communication, s'est investie et a intégré

l'équipe de rédaction, un véritable « FabLab de l'info » autour du climat et des solutions à la transition écologique. Au-delà de la COP21, Place to B est surtout une dynamique nourrie par tous ceux qui veulent faire passer le message autrement. Dominique Valentin a ainsi pu parler de Relais d'Entreprises, une vraie solution pour un développement durable.

**Retrouvez le journal TV ici !**

Nous avons également participé au salon 1,2,3 Climat et là encore, Dominique Valentin a pu faire la promotion de Relais d'Entreprises. Et ça donne ça !

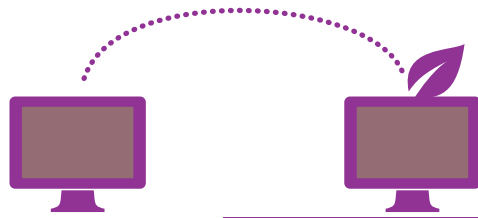
**Cliquez ici pour voir l'interview !**

### Les ateliers de la mobilité

Dans le but de proposer des événements à nos affiliés, nous avons initié un nouveau rendez-vous : un atelier de la mobilité ! Le premier est prévu en Janvier au Relais d'Entreprises du Volvestre. Le thème conducteur est la mobilité au service du développement durable !



Jean-Louis Bardelli, Délégué régional du Groupe La Poste, remet son prix à Dominique Valentin, président, et Célia Boyer, responsable de la communication de SAS Relais d'Entreprises.



## ✓ Structuration



### Ludivine Bernard vient renforcer l'équipe !

Embauchée au 1er décembre 2015, Ludivine est notre chargée de développement commercial.

« Je viens d'un petit village situé en Drôme provençale à côté de Montélimar. Après des études en finance à Lyon, je suis partie vivre au Québec pendant cinq ans. A Montréal, j'ai tout d'abord réalisé un master en gestion de projet à HEC puis, dès l'obtention du diplôme, j'ai été embauchée en tant que chargée de projet à la Faculté de Médecine de l'Université de Montréal. Ma mission : réorganiser le programme des stages et des cours des étudiants en Médecine. Après deux ans de travail, la nouvelle formation a vu le jour et aujourd'hui 600 étudiants peuvent en bénéficier chaque année.

Au bout de cinq ans, j'ai décidé de quitter la vie québécoise et de revenir en France. La gastronomie française me manquait trop ! En rentrant, j'ai commencé par créer une association liée à mon domaine d'intérêts : la permaculture. Késako ? Ce concept est assez vaste mais je pourrai le définir comme un projet éthique visant à créer des écosystèmes durables et autonomes dans divers domaines (construction, agriculture, énergie...). Avec un groupe d'amis, nous donnons des formations afin de démontrer que les modèles à taille humaine sont valables pour permettre aux gens d'être plus autonomes et donc de vivre mieux. Ces idées de structure à taille humaine, de pérennité et de qualité de vie ont toujours été très importantes pour moi. A quoi ça sert de concevoir un modèle qui va plus consommer que produire ?

En découvrant le concept Relais d'Entreprises sur le site de Bleu Blanc Zèbre, j'y ai retrouvé ces éléments. Aujourd'hui, c'est avec enthousiasme que je rejoins votre équipe pour développer ce projet qui permettra aux actifs d'améliorer leur qualité de vie.»

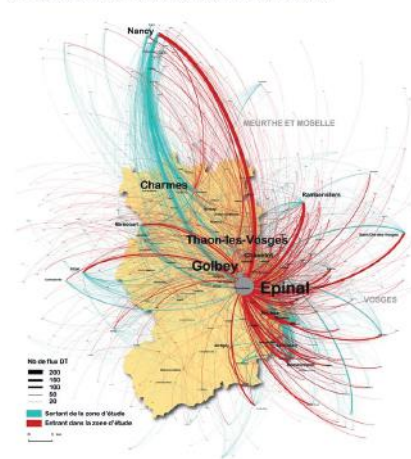
### Les formations suivies

Célia en charge de la communication a suivi deux nouvelles formations :

- ✓ **Adwords** : pour gagner en visibilité sur le web
- ✓ **Graphiques** : pour perfectionner ses techniques sur les logiciels graphiques Photoshop et Illustrator.

Par ailleurs, Ludivine va prochainement suivre une formation en cartographie afin de pouvoir maîtriser cette compétence très technique de nos études...Et ça donne ça :

SCoT des Vosges Centrales - Déplacements domicile-travail régionaux





## Partenariats 2016

### Des partenariats structurants !



La COGEMIP connaît les attentes et les contraintes croissantes des territoires. Pour mieux les accompagner, elle s'organise en conséquence.

Par la création d'un pôle Aménagement, elle mutualise ses compétences (techniques, juridiques et financières) et offre une véritable ingénierie de montage de projets. En plus de sécuriser les opérations, elle répond à leurs objectifs stratégiques en termes d'équilibre de l'espace territorial, dans le cadre d'une politique Qualité et Environnement rigoureuse.

Premier bénéfice de ce savoir-faire : la revitalisation économique des territoires régionaux. Conception et création de zones d'activités économiques, tertiaires, industrielles ou résidentielles... La COGEMIP donne vie à vos projets stratégiques, urbains et périurbains.

A ce titre, la Cogemip envisage de devenir partenaire de Relais d'Entreprises et une séance de travail est prévue le 6 janvier.



En nous appuyant sur l'innovation de cette Start'up toulousaine, nous avons mis en place le concept D.I.R.E (Digital In Relais d'Entreprises). Il s'agit d'un player que nous connectons à des écrans afin de diffuser de l'information.



MobiGIS, éditeur de logiciels et société de services à haute valeur ajoutée dans les Systèmes d'Information Géographique (SIG) intervient dans les thématiques :

- ✓ De l'environnement et du développement durable
- ✓ De la mobilité des personnes
- ✓ Du transport et de la logistique

Leurs valeurs :

- ✓ Innover pour l'usage et le déploiement de l'information géographique au service du développement durable
- ✓ Etre à l'écoute de nos clients et proposer des services de qualité
- ✓ Etablir des relations de confiance avec nos clients et partenaire

### Un Réseau de prescripteurs

Sous l'impulsion de Marcel LEPETIT, nous avons initié des contacts avec des experts en marketing territorial dotés d'un relationnel impressionnant et plusieurs pistes sont d'ores et déjà identifiées (Alsace, Drôme...)

### Les concours

Nous venons de participer au concours organisé par la Fabrique Aviva dans la catégorie emploi en espérant faire partie des 200 finalistes ! 2016 sera donc une autre année concours !



## Bilan 2015 et Perspectives

### Relais d'Entreprises en quelques chiffres !



Nous avons dépassé le seuil de 100 000 € de chiffre d'affaires : YES !



Nous avons 6 affiliés !



Nous sommes 4 à présent !



Nous visons les 300 000€ dont les 2/3 en études  
+ de 50% déjà en portefeuille d'offres remises



Sans prendre en compte le potentiel de la BPOC, nous visons 5 nouveaux affiliés !



Il nous faut intégrer 1 animateur réseau !

## Nous vous souhaitons de belles fêtes de fin d'année !



Relais d'Entreprises  
vous souhaite de belles fêtes !

